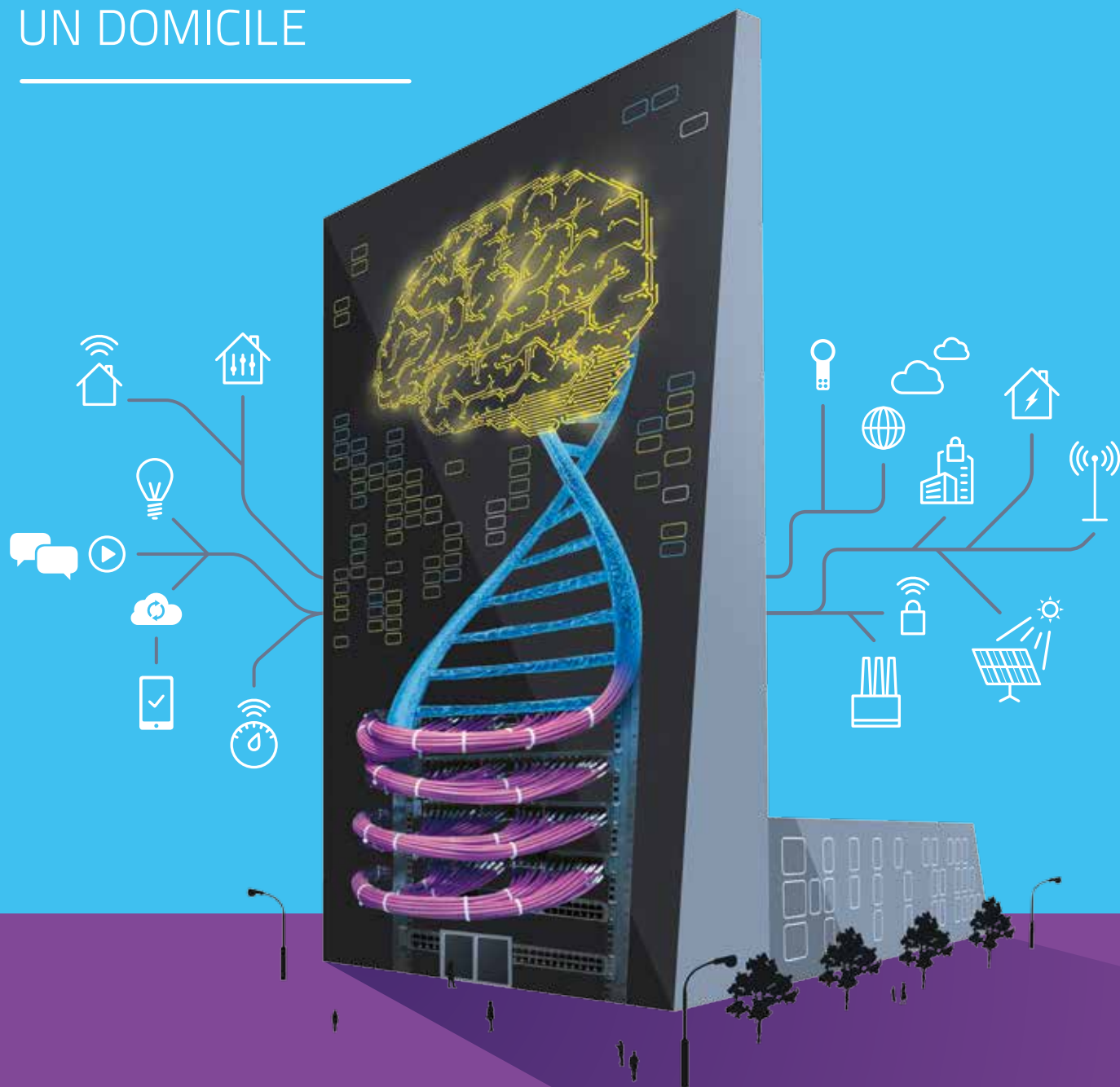

LES INNOVATIONS
ONT
UN DOMICILE



ineltec.

12-15 SEPT. 2017
MESSE BASEL

LE SALON SUISSE DE LA
TECHNOLOGIE INTELLIGENTE
DU BÂTIMENT

ineltec.ch/feuille de route

VOTRE FEUILLE DE ROUTE POUR UN SALON RÉUSSI

Vous trouverez ici des informations détaillées, des liens complémentaires, des listes de contrôle et des téléchargements.



BIENVENUE À INELTEC



PLUS DE QI PAR M²

Pas de «Smart Cities» sans «Smart Buildings». Nous franchissons un seuil technologique sur le chemin vers l'ère numérique. L'infrastructure électrique et l'automatisation du bâtiment deviennent l'ADN et le cerveau des bâtiments modernes. Peut-être, nous allons mesurer les pièces en QI et pas en m²!

Des manières de penser et des méthodes de travail intégrées sont nécessaires pour pouvoir subsister dans ce «Smart Future». Le positionnement renforcé d'ineltec et sa nouvelle présentation en tiennent compte. Nous nous focalisons et nous réunissons ce qui va ensemble.

ineltec est le rendez-vous central pour le secteur de la technologie intelligente du bâtiment en Suisse. Tous ceux qui considèrent et veulent concevoir l'avenir de la branche comme une chance s'y retrouvent. Soyez de la partie lorsque des professionnels issus de toutes les disciplines de l'artisanat qualifié, des concepteurs, ingénieurs, associations et fabricants se connectent et échangent.

ineltec 2017 offre aux exposants la possibilité de présenter leurs produits et leurs innovations sur une place du marché unique et intégrée et de conquérir de nouveaux groupes cibles. Du Smart Energy aux innovations de l'internet des objets: toutes les technologies importantes pour l'avenir de l'automatisation du bâtiment sont réunies à ineltec.

Présentez aussi vos produits à ineltec 2017, le domicile des communautés suisses issues de tous les secteurs de la technologie intelligente du bâtiment. Car ineltec est le domicile des innovations, de vos innovations.

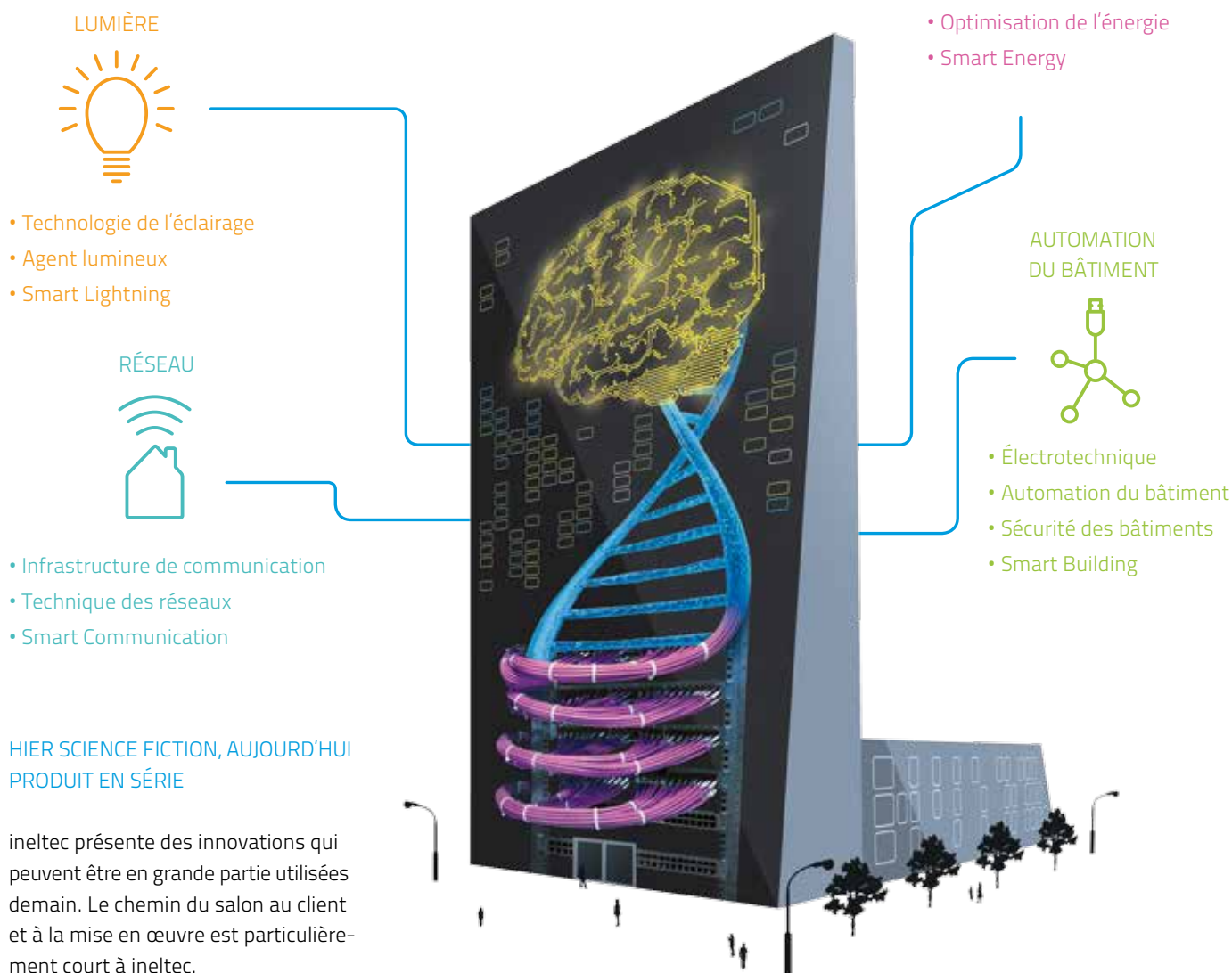
Nous serons heureux de vous accueillir.

Armin Kirchhofer
Exhibition Director

VOS INNOVATIONS ONT UN DOMICILE

LE SALON SUISSE DE LA TECHNOLOGIE INTELLIGENTE DU BÂTIMENT.

ineltec est à la fois une place du marché, une plate-forme de réseautage et le domicile des fournisseurs, fabricants et prestataires de services des métiers de l'électrotechnique. Leurs produits et prestations de services forment l'ADN des bâtiments modernes et façonnent l'avenir énergétique de la Suisse.



«LE RENFORCEMENT DU PROFIL D'INELTEC EN TANT SALON SUISSE DE LA TECHNOLOGIE INTELLIGENTE DU BÂTIMENT S'ADAPTE PARFAITEMENT À LA VISION SIEMENS 2020 ET À L'ORIENTATION VERS LES DOMAINES DE L'ÉLECTRIFICATION, DE L'AUTOMATISATION ET DE LA NUMÉRISATION QUI EN DÉCOULE. TOUS LES

EXPOSANTS ONT LA CHANCE DE SE BÂTIR UNE RÉPUTATION DURABLE EN S'APPUYANT SUR DES CONTENUS IMPORTANTS POUR LA SOCIÉTÉ. AVEC LA MUTATION DANS LES BRANCHES, NOUS DISPOSONS D'UN POTENTIEL ÉNORME ET POUVONS DÉSORMAIS POSITIONNER NOS PRODUITS COMME DES SOLUTIONS CRÉDIBLES POUR UN

AVENIR ÉNERGÉTIQUE DURABLE. LA NOUVELLE PRÉSENTATION D'INELTEC SOULIGNE CETTE AMBITION D'ÊTRE LE SALON LEADER POUR SOLUTIONS DE SYSTÈMES D'INFRASTRUCTURE INTELLIGENTE DU BÂTIMENT.»

Thomas Fischer, Siemens Suisse SA, Head Building Technologies, Zone South

LES INNOVATIONS OUVERTENT DE NOUVEAUX MARCHÉS

La numérisation et le tournant énergétique sont les moteurs économiques dans toutes les parties de notre secteur. Profitez des possibilités offertes à vos produits dans un contexte économique modifié. Présentez vos produits à ineltec dans le cadre de solutions énergétiques globales et conquérez de nouveaux marchés.

DES RÉSEAUX POUR VOUS ET VOS PRODUITS

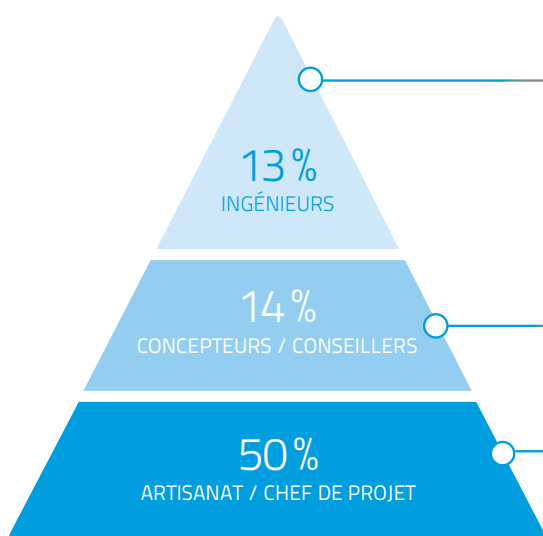
Les réseaux sont une bonne idée, non seulement pour les bâtiments, mais aussi pour votre entreprise. ineltec vous offre diverses possibilités d'entretenir des contacts existants et de nouer de nouveaux contacts, directement à votre stand, lors des événements de réseautage ou au Forum ineltec.



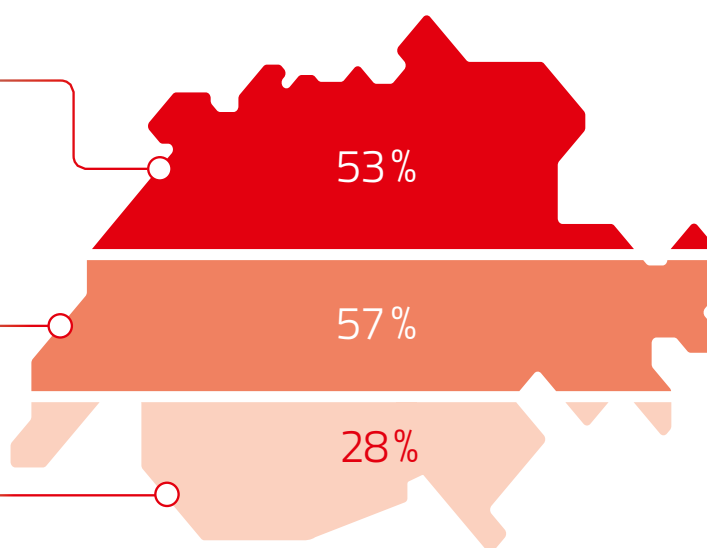
COUVERTURE OPTIMALE DU MARCHÉ NOS VISITEURS PROFESSIONNELS

Profitez d'une couverture du marché suisse allant jusqu'à 60%. Car, vous rencontrerez à ineltec une densité unique de visiteurs professionnels issus de toutes les disciplines des métiers de l'électrotechnique.

GROUPES DE VISITEURS D'INELTEC



COUVERTURE DU MARCHÉ SUISSE



Électrotechnique, technique d'automatisation, MCR, technique du bâtiment, ingénierie électronique, ISC, TIC

Électricité, télématique, éclairage, technique du bâtiment, automation du bâtiment, MCR, électricien chef de projet

installateurs-électriciens, télématiciens, conseillers en sécurité électrique, constructeurs d'installations de distribution/de tableaux électriques, électromécaniciens, électriciens de montage, automaticiens du bâtiment

LES PLATE-FORMES PARFAITES POUR LES INNOVATIONS



«LE SECTEUR ÉCLAIRAGE NOUVELLEMENT AMÉNAGÉ À INELTEC 2015 A ÉTÉ DE GRANDE QUALITÉ ET NOUS L'AVONS BIEN APPRÉCIÉ. NOUS SOUHAITERIONS QUE DAVANTAGE DE SOCIÉTÉS DU SECTEUR DE L'ÉCLAIRAGE EXPOSENT. CELA NOUS PERMETTRAIT DE RÉUNIR LE SECTEUR SUISSE DE L'ÉCLAIRAGE DANS UNE EXPOSITION EXCEPTIONNELLE ET COMPÉTENTE.»

Hans-Rudolf Bosshard
Head of Marketing, OSRAM AG

1.1 CONCENTRÉ DE SAVOIR-FAIRE DE LA BRANCHE

Les fournisseurs des secteurs de l'automatisation du bâtiment, de l'installation électrique, de la production, de la distribution et de l'optimisation de l'énergie, de l'infrastructure de communication et de la sécurité du bâtiment, se présenteront sur une surface d'exposition de 22 000 m².

1.0 HALLE DÉDIÉE À L'ÉCLAIRAGE

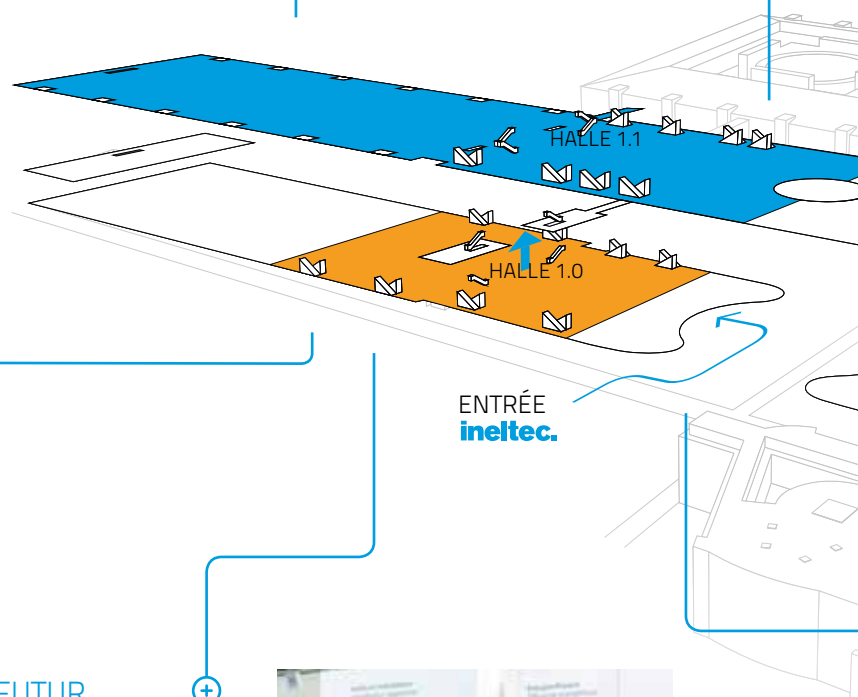
Les principaux fabricants suisses spécialisés dans le domaine de la technologie de la lumière et de l'éclairage présenteront sur près de 5000 m² un concentré de solutions dans la halle consacrée à l'éclairage.

CÉRÉMONIE D'OUVERTURE D'INELTEC

La grande cérémonie d'ouverture d'ineltec met l'accent sur les défis et chances de la technologie intelligente du bâtiment. D'éminents conférenciers et une table ronde passionnante jettent les bases du succès du salon.

ATELIER DU FUTUR

Les exposants offrent, sous le patronage des associations de la branche, à la relève la chance de découvrir les dernières technologies axés sur la pratique et de résoudre des tâches concrètes. Dans une «Werkstattstrasse», 12 exposants choisis présenteront leurs ateliers du futur et entreront en contact avec la relève de la branche.





FORUM INELTEC

Découvrir des solutions dans le cadre d'un dialogue: les principaux associations de la branche et entrepreneurs discuteront chaque jour, dans des différents formats, des tendances majeures de la branche avec des spécialistes et des décideurs politiques et administratifs, et présenteront des solutions concrètes. Le Forum ineltec s'oriente du point de vue thématique vers quatre thèmes tendances.



FORUM DE L'INNOVATION

Dans le Forum de l'innovation, des participants présenteront leurs innovations et modèles économiques et en débattront avec les professionnels. En tant que gestionnaire de l'innovation, ineltec suscite de manière ciblée un élan en faveur d'une commercialisation efficace des innovations et accompagne activement la transformation numérique en cours.



IMPORTANT POUR VOTRE SUCCÈS AU SALON

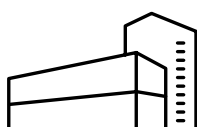
INELTEC 2015 A ÉTÉ UN GRAND SUCCÈS AUSSI BIEN POUR LES EXPOSANTS QUE POUR LES VISITEURS. LES PERSONNES ET LES CHIFFRES LE CONFIRMENT. NOUS VOULONS NOUS Y APPUYER POUR 2017.

NETTEMENT MEILLEURE



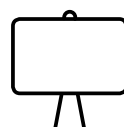
ineltec enregistre un grand nombre de visiteurs

17 083



Surface d'exposition bien située sur deux niveaux

27 000 m²



ineltec attire un nombre record d'exposants et a pu l'augmenter de 10% en 2015

262



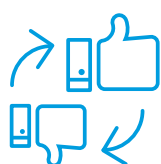
Représentants des médias accrédités

48

RÉACTIONS POSITIVES

54%

des visiteurs d'ineltec ont une influence directe sur les décisions relatives à des acquisitions et à des projets



42%

des décideurs et codécideurs prévoient de confier de nouveaux mandats lors d'ineltec



70%

des exposants d'ineltec jugent le salon très positif dans l'appréciation globale

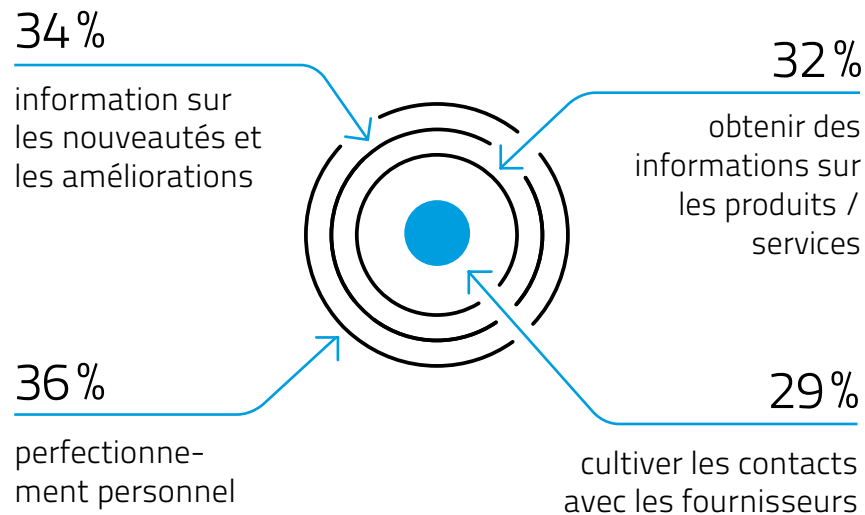


77%

des exposants sont très satisfaits de la qualification professionnelle des visiteurs



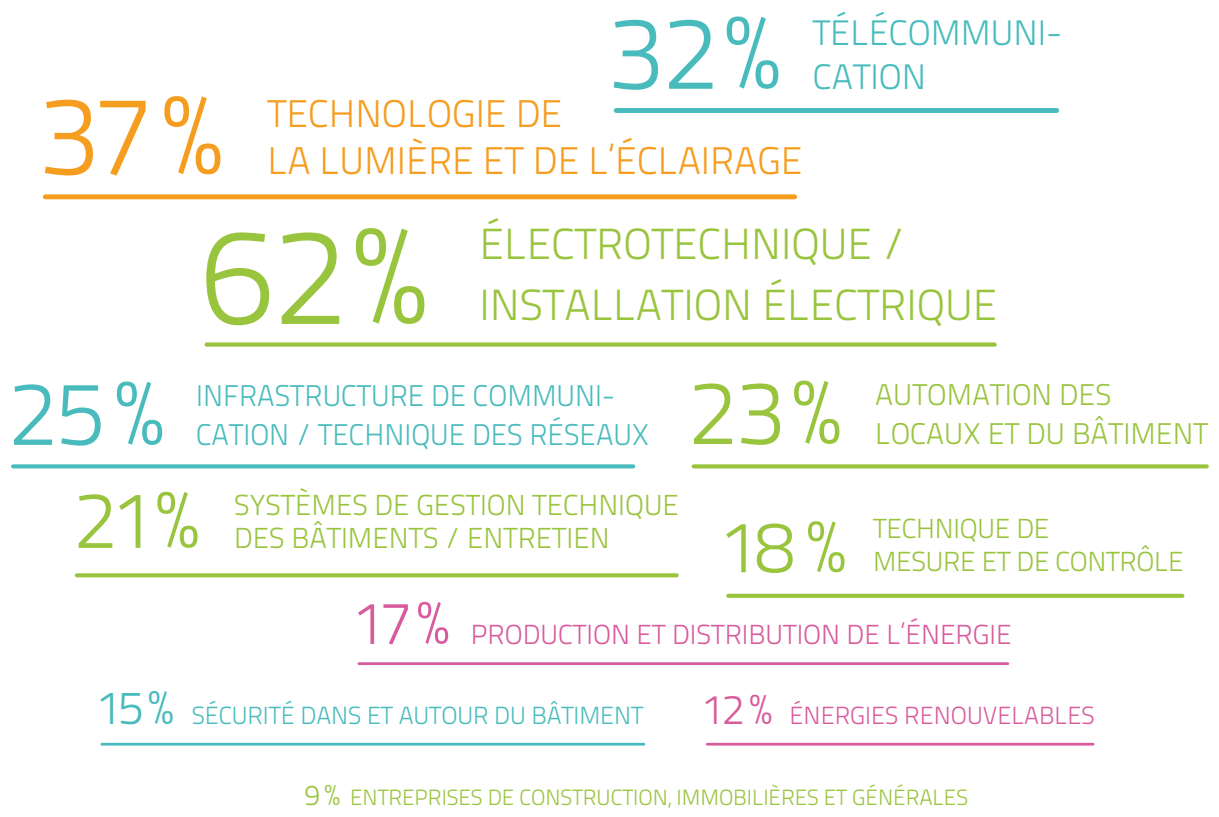
OBJECTIFS PRINCIPAUX DES VISITEURS



«À INELTEC, NOUS POUVONS NOUS ÉTABLIR COMME PARTENAIRES CRÉDIBLES ET ACCOMPAGNEURS FIAIBLES DANS LE MONDE NUMÉRIQUE AUPRÈS DES ENTREPRISES DE CONSTRUCTION DE RÉSEAUX ET PARTICULIÈREMENT AUPRÈS DES PROJECTEURS EN ÉLECTRICITÉ ET DES BUREAUX D'INGÉNIEURS. LE SALON PROFESSIONNEL RÉUNIT DES ACTEURS IMPORTANTS DE LA BRANCHE ET CONVIENT PARFAITEMENT COMME PLATE-FORME DE RÉSEAUTAGE. C'EST POUR NOUS TRÈS INTÉRESSANT, D'ÊTRE PRÉSENT ICI À BÂLE.»

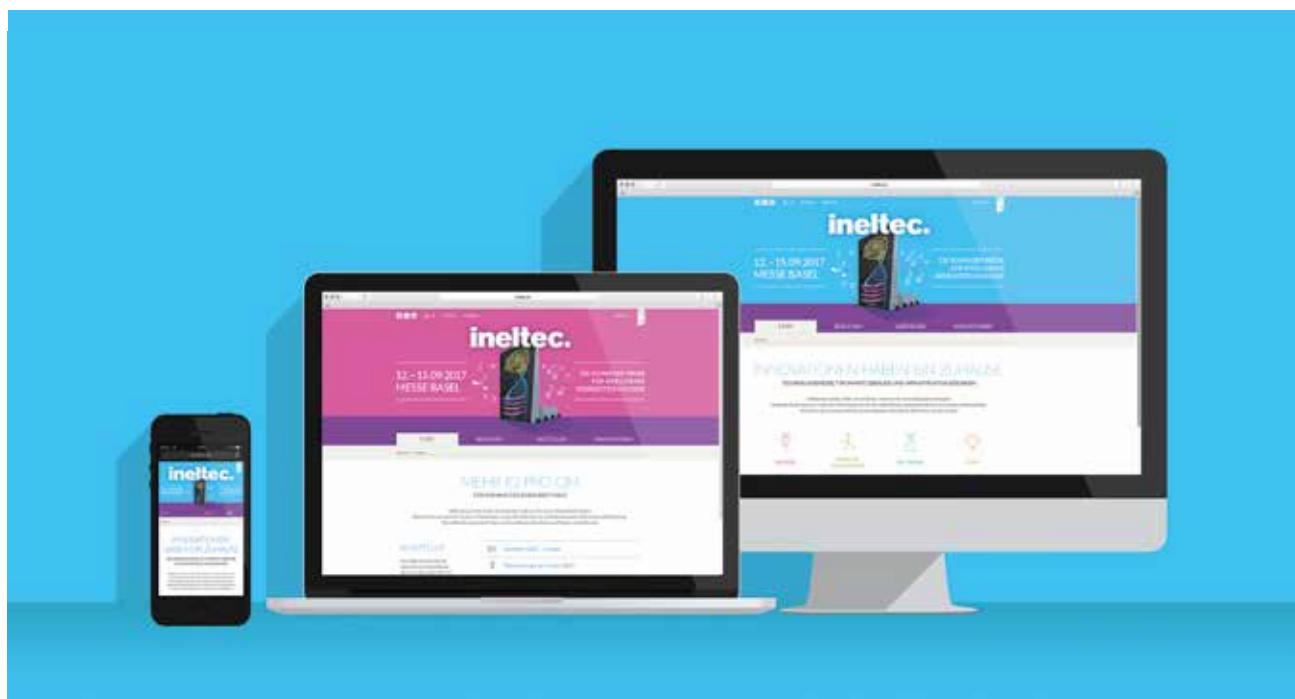
Maurizio Della Mura, SA. Responsable Marketing nouvelles constructions

ACTIVITÉS PRINCIPALES DES VISITEURS



PUBLICITÉ INTELLIGENTE POUR DES PRODUITS INTELLIGENTS

UTILISEZ LES DIVERS CANAUX D'INELTEC POUR VOTRE PROPRE PUBLICITÉ !



VOTRE CONNEXION POUR PLUS DE PORTÉE

Dès mai 2017, vous pourrez télécharger vos communiqués de presse dans le casier de presse électronique protégé de notre nouveau site internet. Vous pourrez ainsi susciter l'enthousiasme des clients existants et potentiels avant votre participation à ineltec. Envoyez-nous aussi votre temps fort au salon sous forme de texte basé sur des mots-clés jusqu'au début du mois de juin 2017. Nous suivrons les histoires sélectionnées et les proposerons dans les médias. Nous coordonnons évidemment avec vous ce que nous communiquons exactement, mais sans garantie de publication dans les médias. D'autres informations suivront en mai 2017.



BONS TICKETS ÉLECTRONIQUES AVEC FLATRATE

Nous proposons à vos clients des codes de bons et des bons d'entrée électroniques que vous pouvez personnaliser avec votre logo. Vous pouvez utiliser le plafonnement des entrées pour maîtriser vos coûts. Cela signifie: vous payez au maximum autant d'entrées que vous avez réservé de mètres carrés chez nous, au prix avantageux pour exposants de CHF 12.50 (TVA incl.) / ticket validé. D'autres informations suivront en avril 2017.



ADN DE L'INNOVATION – NOTRE NOUVELLE CAMPAGNE

Nous commençons à promouvoir activement ineltc 2017, en automne 2016. Les rapports et les interviews seront placés via les partenaires médias officiels d'ineltc. Les annonces seront activées. La large campagne en faveur des visiteurs dans les revues spécialisées importantes pour ineltc débutera dès le printemps 2017. Il est prévu d'activer plus de 80 annonces. La campagne d'annonces sera complétée par différents ads en ligne, suppléments de prospectus et publipostages directs.

COMITÉ DU SALON

ROGER ALTENBURGER

Otto Fischer SA
Directeur marketing + logistique
Directeur adjoint

KARL-ANDREAS BAUMANN

Regent
Beleuchtungskörper AG
Direction des ventes

DANIEL CATHOMEN

FVB (Association des industries de l'éclairage)
Président

SIMON HÄMMERLI

USIE (Union Suisse des Installateurs-Électriciens)
Directeur

BERNHARD CAVIEZEL

ABB Suisse SA
Commercial Director

CHRISTIAN SCHARPF

Dätwyler Cabling Solutions AG
Responsable des ventes Suisse

CLAUDIO SCHUBERT

Siemens Suisse SA
Directeur marketing
Comfort & Safety T.

RETO STEINMANN

Feller SA
VP Retail/COO

MICHAEL STUDER

Représentant de la Communauté d'intérêts des entreprises d'installations électriques SA

RONALD VAN DER MEER

Reiche & De-Massari AG
Directeur vente Suisse